



**Ismail Fahmi**

*Toolkit*  
Membangun  
Perpustakaan  
Berbasis Teknologi  
Informasi

{[ismail@itb.ac.id](mailto:ismail@itb.ac.id)}

Knowledge Management Research Group ITB  
Library Expo 2002, JCC, Jakarta

# Agenda

- Perpustakaan dan TI
- Road Map
- Kunci Sukses



# Perpustakaan dan TI



- Apa itu PERPUSTAKAAN?
- Jenis perpustakaan: pribadi, institusi, umum, ...
- TI dapat MENDUKUNG fungsi perpustakaan: pengadaan, katalogisasi, sirkulasi, pencarian informasi, statistik, dll.
- Bijaksana dalam menerapkan TI di perpustakaan: Kapan dan dimana TI digunakan.



# Perpustakaan Pribadi vs Tokoh

- Perp. Pribadi di rumah-rumah, keperluan sendiri, biasanya tidak perlu TI. Koleksi sedikit, dan kenyamanan lokasi penting.
- Perpustakaan koleksi khusus (Tokoh) misal Bung Karno, Roosevelt, ... banyak dicari orang. Koleksi lebih penting dari pada lokasi.

# Perpustakaan institusi vs umum



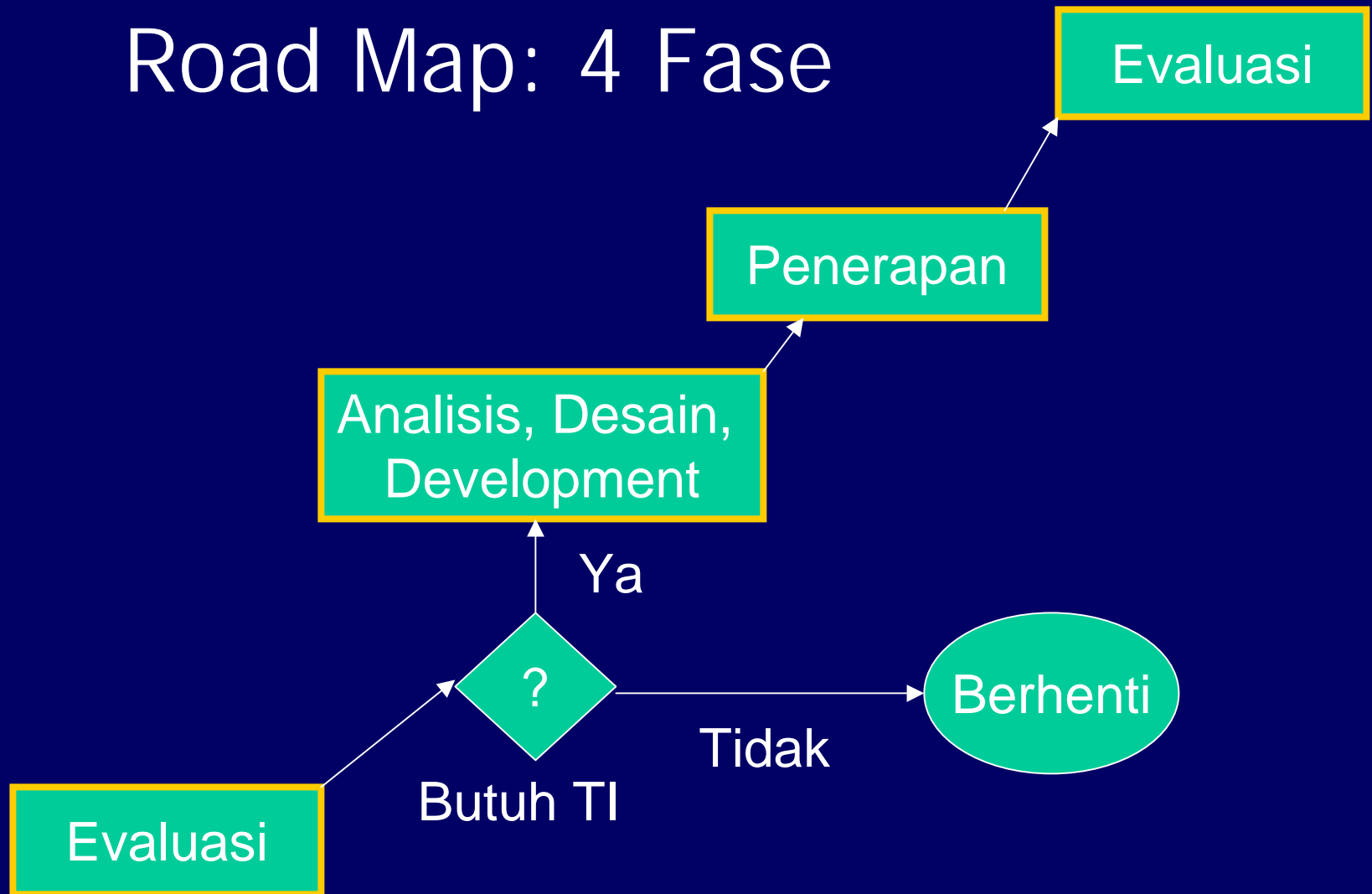
- Institusi: universitas, company, dll..
- Umum: perpumda, pondok baca, ...
- Kenyamanan lokasi dan kelengkapan koleksi sangat penting.
- Melayani pengguna yang banyak dan luas.
- Perlu dukungan TI baik minimal maupun maximal.

# Apakah Perpustakaan Anda Butuh TI?



- Penerapan TI bukan sekedar gengsi, tetapi sebuah strategi:
  - Mengapa perlu TI?
  - Siapa yang membutuhkan?
  - Sejauh mana TI akan diterapkan?
  - Bagaimana strategi peningkatan skill SDM pendukung?
  - Dll..

# Road Map: 4 Fase



# Fase 1: Evaluasi

1

Analisa Kondisi  
Saat ini

2

Perpustakaan dan  
Strategi

- ✓ Apa koleksi yang dimiliki?
- ✓ Siapa yang memanfaatkan?
- ✓ Dari mana, kapan, dan bagaimana mereka mengakses?
- ✓ Adakah proses yang membutuhkan dukungan teknologi informasi?





# Fase 1: Evaluasi (lanjutan..)

- 1 Analisa Kondisi Saat ini
- 2 Perpustakaan dan Strategi



# Fase 2: Analisis, Desain, Development

3

Team Building

4

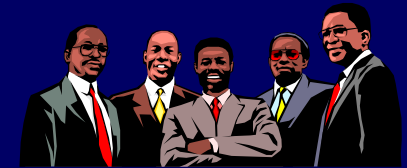
Analisis

5

Desain Framework TI

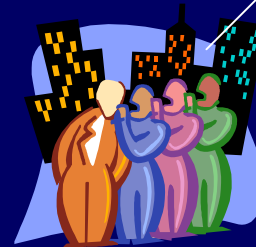
6

Development



CKO

Management



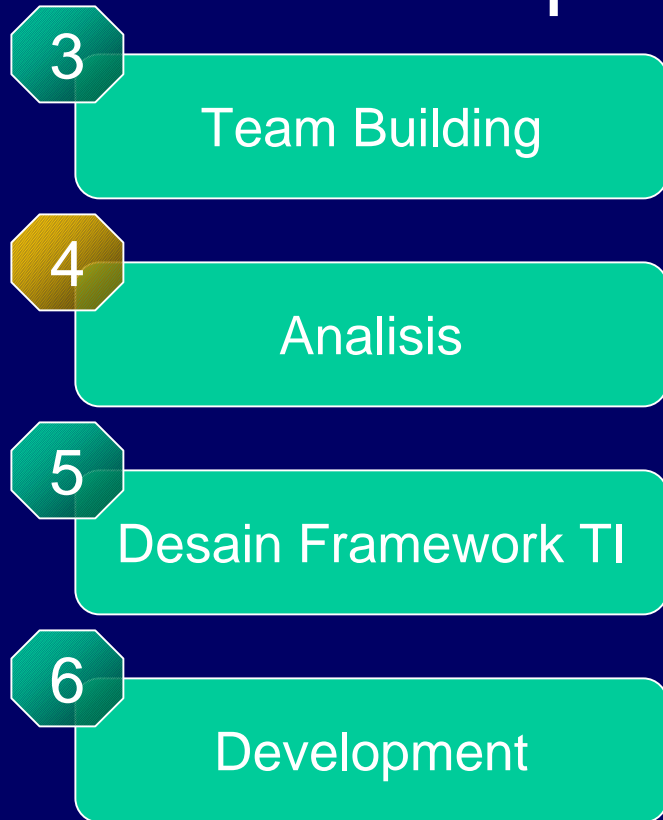
Subject Specialist



Reference

Library Team Work

# Fase 2: Analisis, Desain, Development (lanjutan..)



koleksi

Pajang di rak, Tradisional?

Catalog bibliografi, Otomasi?

Digital file, Digital Library?



Pengguna

Segmentasi

Kebutuhan

Delivery method



Akses/  
delivery

Kartu katalog?

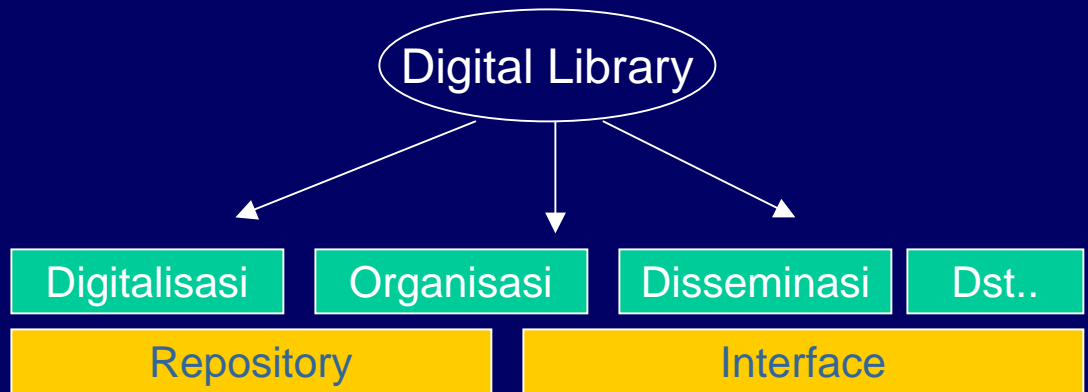
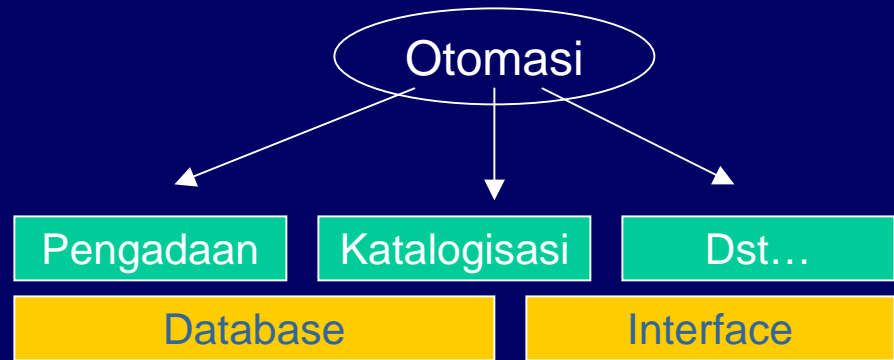
Database intranet?

Online catalog?

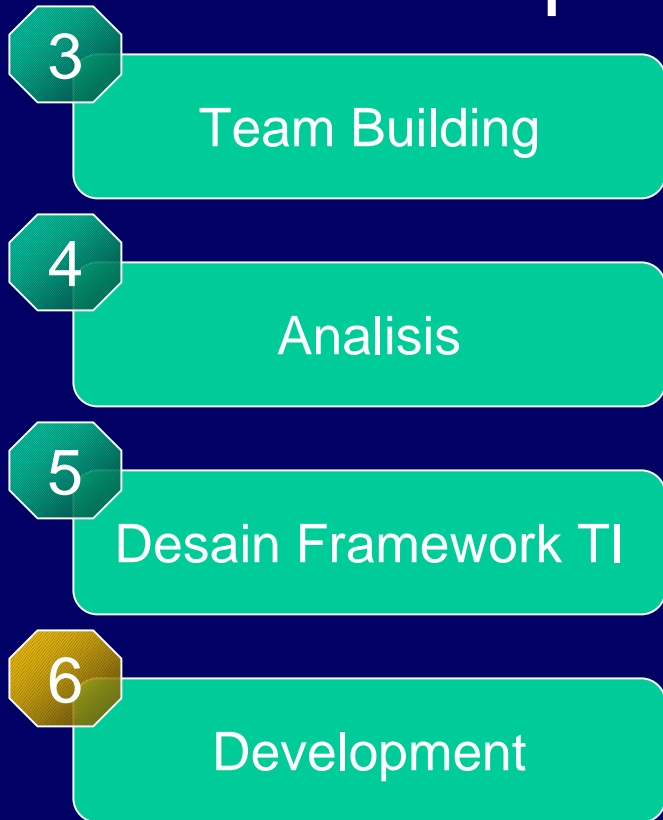
Networking?

# Fase 2: Analisis, Desain, Development (lanjutan..)

- 3 Team Building
- 4 Analisis
- 5 Desain Framework TI
- 6 Development



# Fase 2: Analisis, Desain, Development (lanjutan..)



Membangun  
dari awal/nol  
(scratch)



Modifikasi  
Open-source  
Software



Outsource/  
Pembelian  
Software

# Fase 3: Penerapan

7

Result-Driven-  
Incremental

8

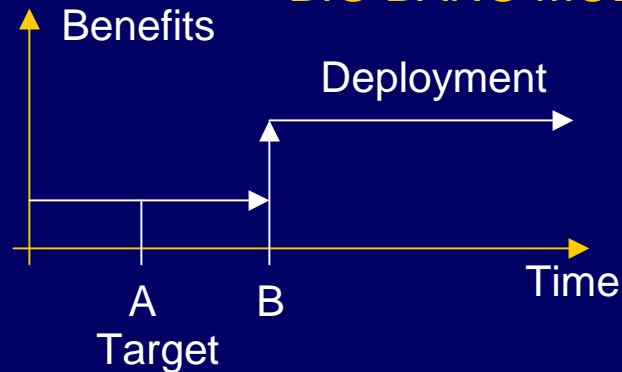
Change, Culture,  
Reward management

Misal:

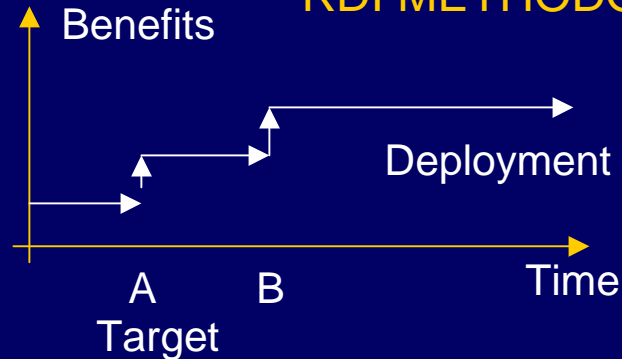
A = Catalogisasi

B = Sirkulasi

## BIG BANG MODEL



## RDI METHODOLOGY



# Fase 3: Penerapan (lanjutan..)

7

Result-Driven  
methodology

Library team work perlu seorang PEMIMPIN yang mampu membawa kepada kemenangan, CKO.

8

Change, Culture,  
Reward management

*Chief Knowledge Officer.*

- ✓ Promosi
- ✓ Edukasi, motivasi, reward
- ✓ Evaluasi impact library services
- ✓ Pemetaan resources

*You have to win the hearts and  
the minds of the workers.  
They are not like troops;  
They are more like volunteers.*

Perpustakaan modern dan potensial maju perlu memberikan *reward / penghargaan* kepada team. Insentif, evaluasi, promosi, dll...

# Fase 4: Evaluasi

9

Performance,  
kualitas, dan perbaikan

Dampak penerapan TI dan strategi perpustakaan harus diukur. Apakah bermanfaat, apa yang perlu ditingkatkan, dll..

Perlu evaluasi dan pengukuran..

Proses evaluasi menggunakan Taksonomi berdasarkan kategori:

## ✓ Pengguna

- Kebutuhan dan keinginan
- Mengukur kepuasan
- Monitor perubahan kebutuhan

## ✓ Strategi

- Kompetisi, trend
- Goal, struktur

## ✓ Produk dan layanan

- Kebutuhan pengguna
- Spesifikasi
- Proses

## ✓ Dst..



# Kunci Sukses

- Visi dan target yang jelas
- Leadership
- Team work
- Manajemen Reward yang menarik
- Antusiasme
- Evaluasi, benchmarking, monitoring, perubahan...

# Kunci Kegagalan yang Umum Terjadi

- Target yang tidak jelas atau tidak tahu cara mencapainya.
- Team work yang lemah, saling curiga, kurang motivasi.
- Pemimpin yang tidak punya visi, tidak mampu mengarahkan dan mendorong.
- SDM yang tidak ditingkatkan kemampuannya, tidak tahu manfaat dari pekerjaannya.
- Tidak mau belajar, evaluasi, benchmarking baik internal maupun terhadap dunia luar.