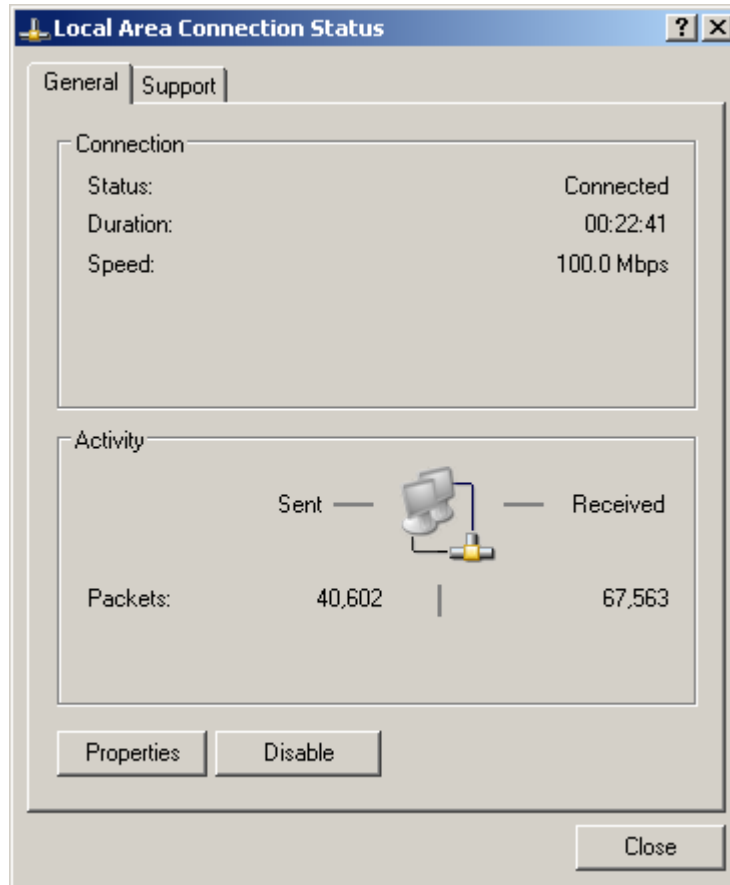
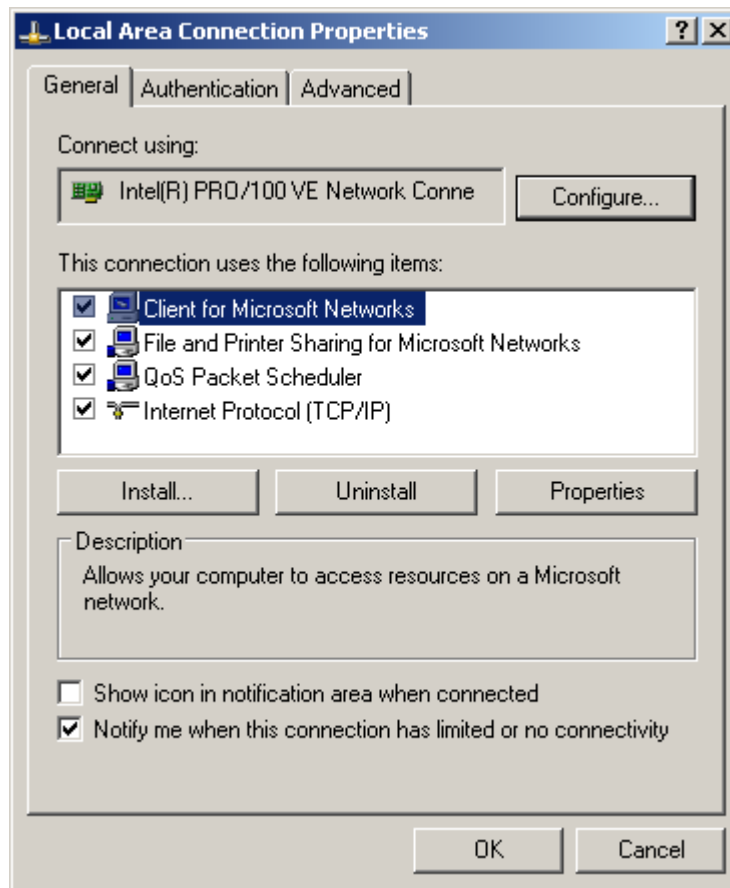


## Konfigurasi Jaringan di PC untuk iPAT

Konfigurasi jaringan yang digunakan untuk aplikasi iPAT mengikuti standard Windows biasa, tidak ada yang istimewa. Pada dasarnya, kita perlu mengkonfigurasi IP address, Netmask, gateway dan DNS yang digunakan dalam jaringan iPAT agar komputer dapat berbicara satu dengan lainnya.

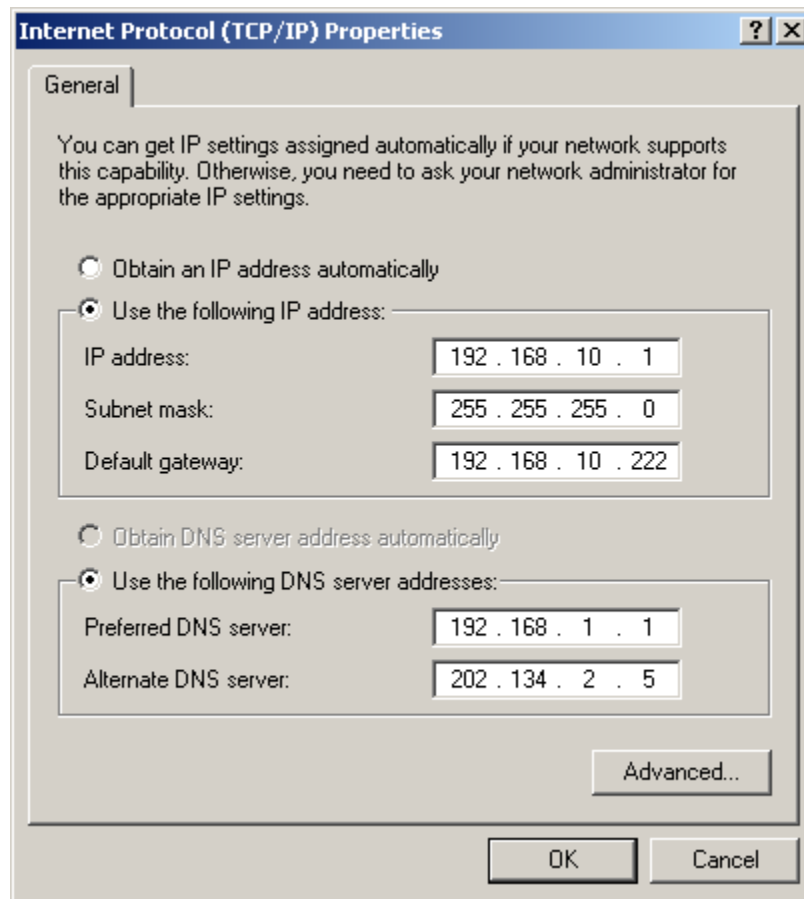


Melalui menu Local Area Network Status dari icon jaringan di pojok kanan bawah, kita dapat mengecek apakah kabel LAN telah tersambung ke jaringan atau belum. Pastikan bahwa status connected. Konfigurasi jaringan beradapada menu Properties di sebelah kiri bawah dari LAN Status.



Pada bagian Local Area Network Properties, kita dapat mengkonfigurasi beberapa hal yang berkaitan dengan jaringan komputer, seperti, Microsoft Networks, File / Printer Sharing, QoS untuk Packet Data, dan terakhir Internet Protocol (TCP/IP).

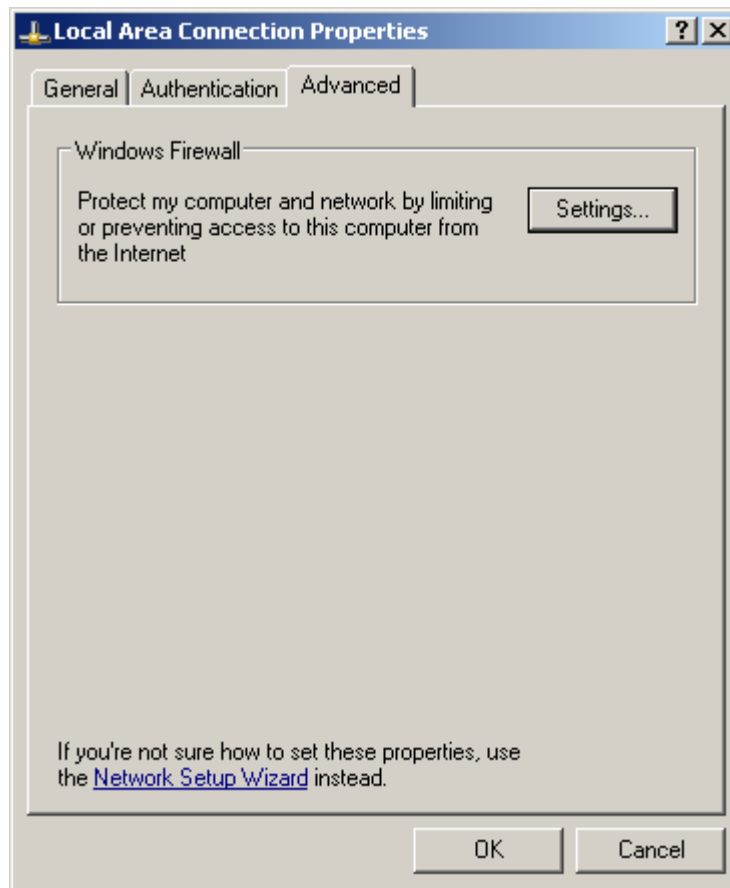
Kita perlu mengkonfigurasi IP address, Netmask, gateway dan DNS yang digunakan dalam jaringan iPAT. Hal ini dapat dikonfigurasi melalui menu Internet Protocol (TCP/IP).



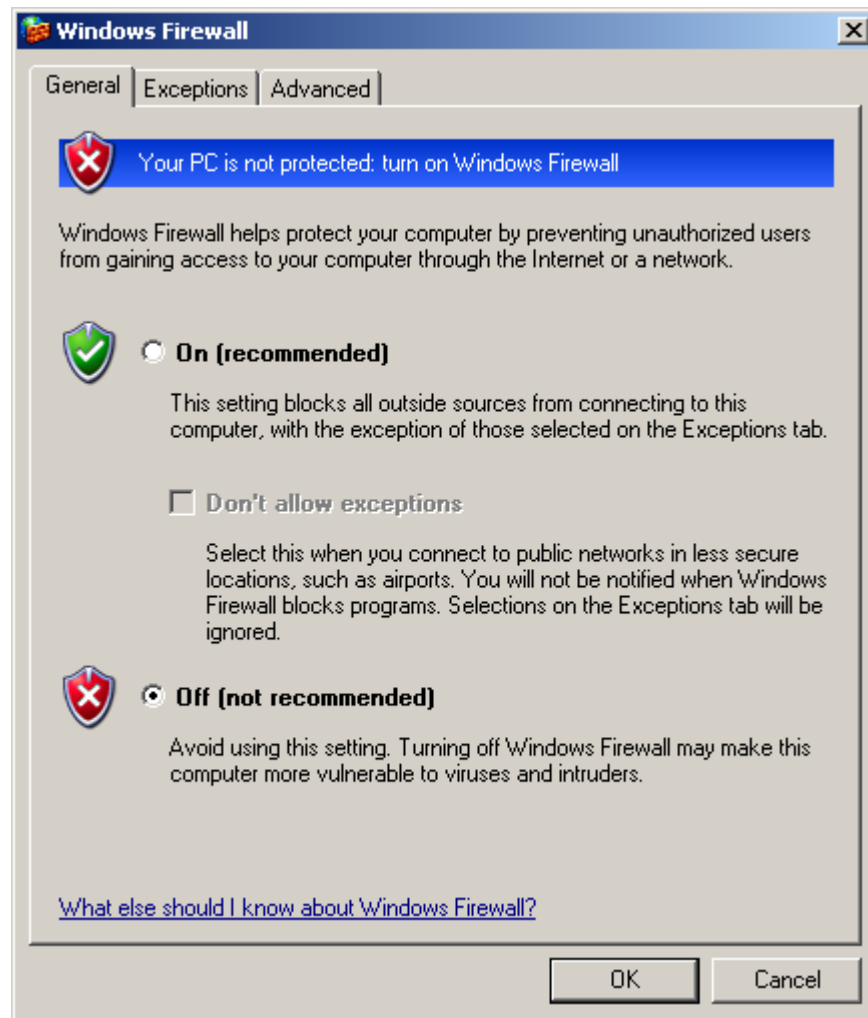
Contoh konfigurasi yang saya gunakan di rumahadalah

IP address	192.168.10.1	
Netmask	255.255.255.0	
gateway	192.168.10.222	berupa proxy server Linux
DNS	192.168.1.1	berupa modem ADSL yang tersambung ke Linux
DNS	202.134.2.5	DNS milik Speedy

Tentunya konfigurasi ini akan berbeda untuk topologi jaringan yang berbeda. Sangat di sarankan untuk membaca-baca tentang teknik jaringan komputer & TCP/IP untuk dapat mengerti dengan baik konfigurasi jaringan ini.



Bagi anda yang takut terhadap serangan virus, ada baiknya mengaktifkan firewall di PC yang kita gunakan. Kebetulan Windows XP SP2 telah memiliki firewall sendiri. Firewall tersebut dapat di konfigurasi melalui menu Advanced -> Windows Firewall -> Settings.



Pada menu Windows Firewall kita dapat menseleksi apakah Firewall akan di matikan atau di nyalakan. Lebih di sarankan untuk di nyalakan. Hanya saja Firewall sering kali mem-blok port-port yang kita butuhkan, seperti, port untuk VoIP dll. Jadi sarannya di nyalakan dulu, tapi jika ada aplikasi yang tidak jalan sebaiknya di coba untuk mematikan firewall.